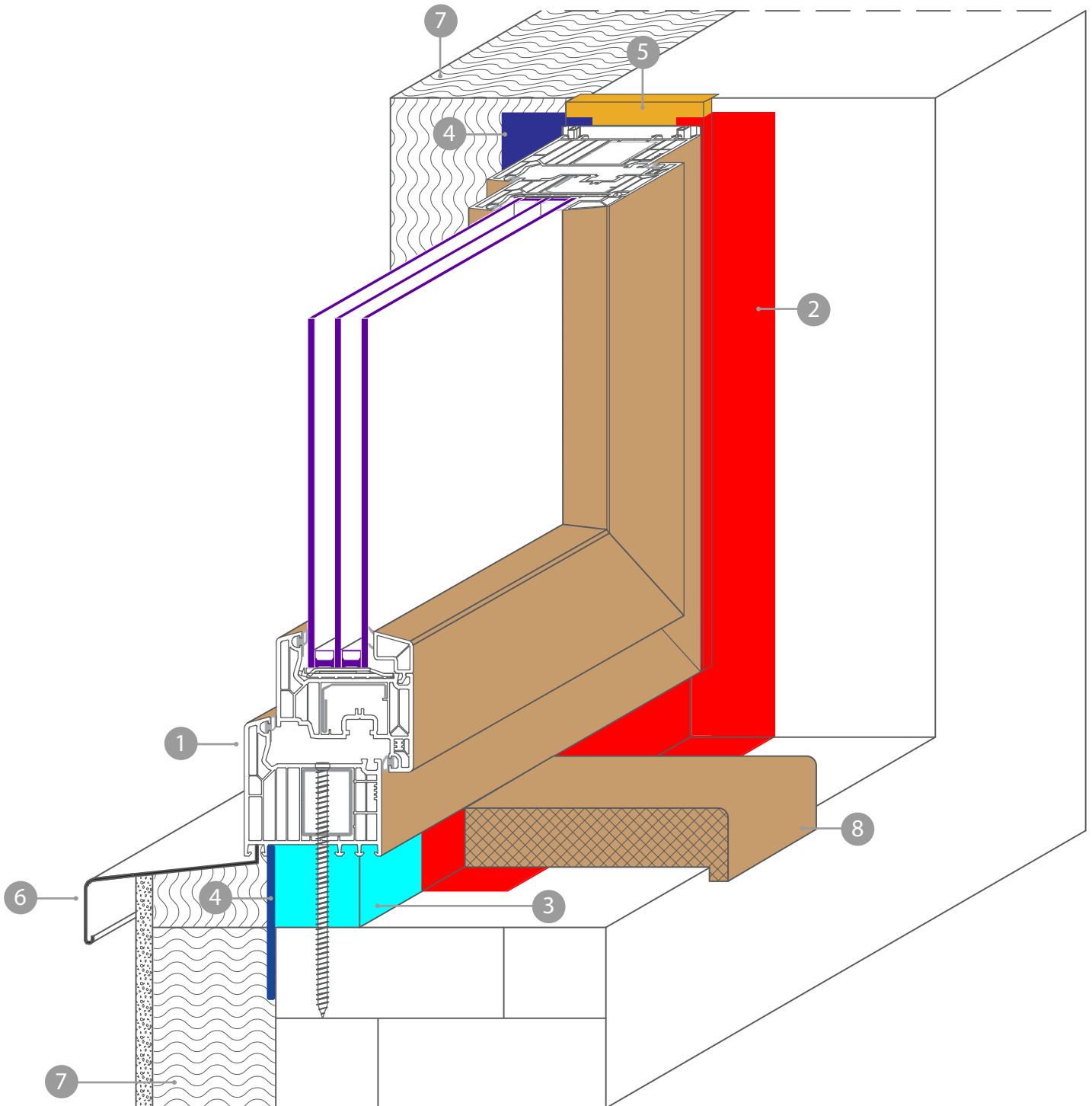


# Ciepły montaż szczelny



## LEGENDA:

- 1 - PROFIL OKIENNY
- 2 - TAŚMA USZCZELNIAJĄCA PAROSZCZELNA
- 3 - PODWALINA PODOKIENNA (TWARDY STYROPIAN XPS)
- 4 - TAŚMA USZCZELNIAJĄCA ZEWNĘTRZNA

- 5 - PIANA MONTAŻOWA (SZCZELNY MONTAŻ)  
LUB TAŚMA ROZPRĘŻNA USZCZELNIAJĄCA
- 6 - PARAPET ZEWNĘTRZNY
- 7 - WARSTWA IZOLACYJNA (NP: STYROPIAN)
- 8 - PARAPET WEWNĘTRZNY